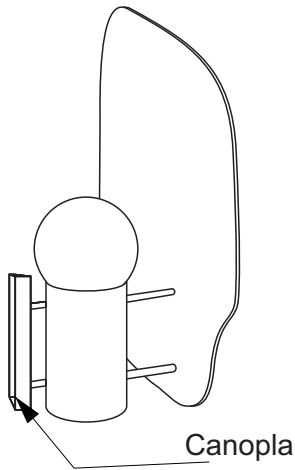
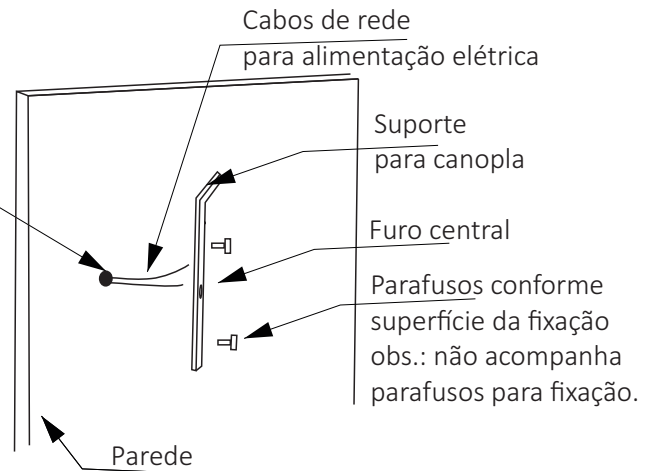


ATENÇÃO!

- Leia o manual atentamente e o guarde para futuras consultas.

01. Faça um furo na parede, apenas suficiente para puxar os fios de alimentação elétrica da peça. Lembrando que a peça de acabamento tem 19 mm, é recomendado que o furo na parede tenha, no máximo, 12 mm.

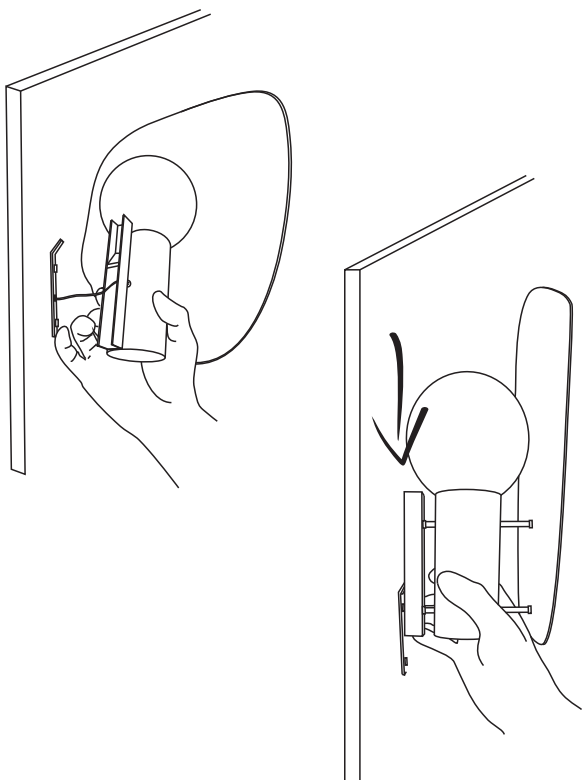
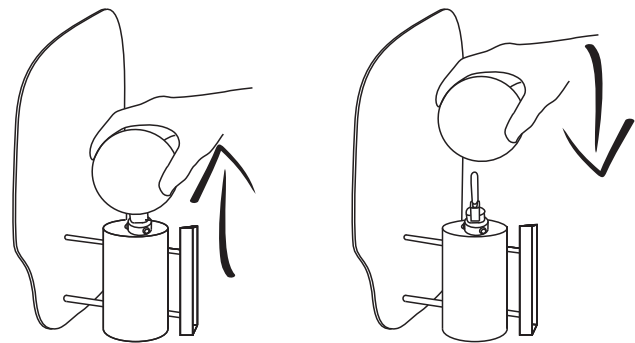
02. Passe os fios pelo furo central do suporte para a canopla e, em seguida, parafuse-o na parede.



03. Antes de fixar a arandela, aproveite que ela está solta para instalar a lâmpada.

04. Para acessar o soquete, remova a esfera da luminária puxando-a para cima.

05. Encaixe a lâmpada no soquete e, em seguida, encaixe novamente a esfera difusora, pressionando-a levemente.



06. Faça uma emenda entre os cabos da luminária e os da rede para a alimentação elétrica.

ATENÇÃO!

- Certifique-se de que a rede elétrica encontra-se **desligada**.

07. Ajuste os fios na luminária e encaixe a peça no suporte para a canopla.

FONTE DE LUZ UTILIZADA:
LÂMPADA DE LED G9

Atualização em janeiro de 2026