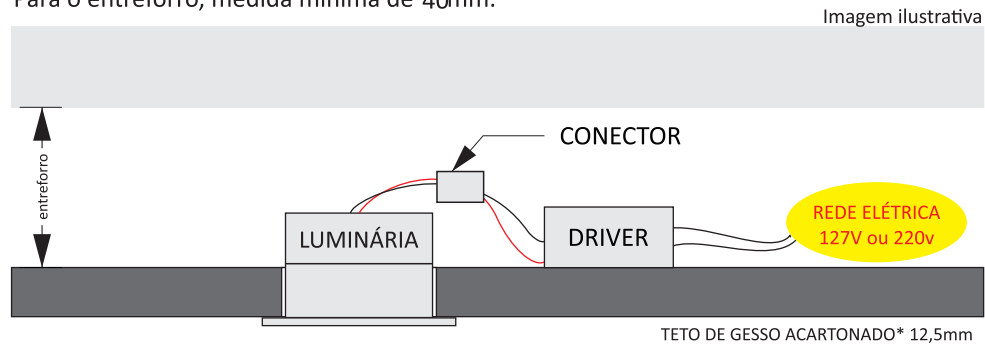


FOLHA 1/2

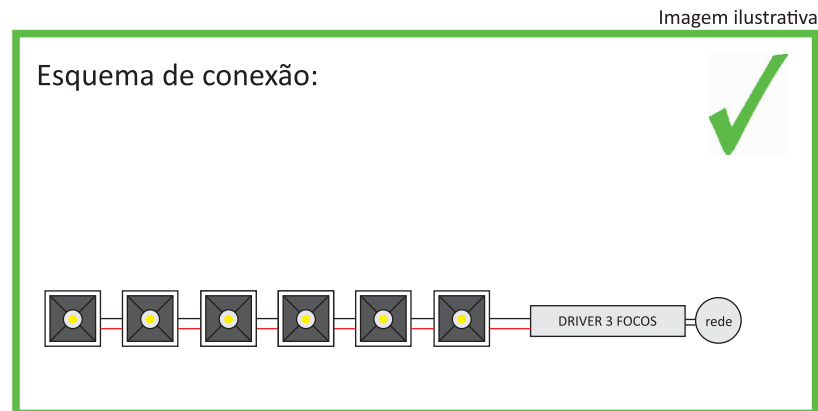
Para iniciar a instalação siga as orientações do esquema apresentado na folha 2/2.

Informações importantes:

Para o entreferro, medida mínima de 40mm.



Faça instalações elétricas e conexões, deixando o driver no forro.



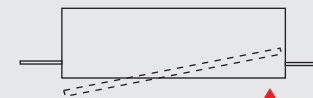
**ATENÇÃO!**

- Leia o manual atentamente e o guarde para futuras consultas.
- Certifique-se de que a rede elétrica encontra-se **desligada**.

**MANUTENÇÃO**

Para futura manutenção, seguir as instruções abaixo:

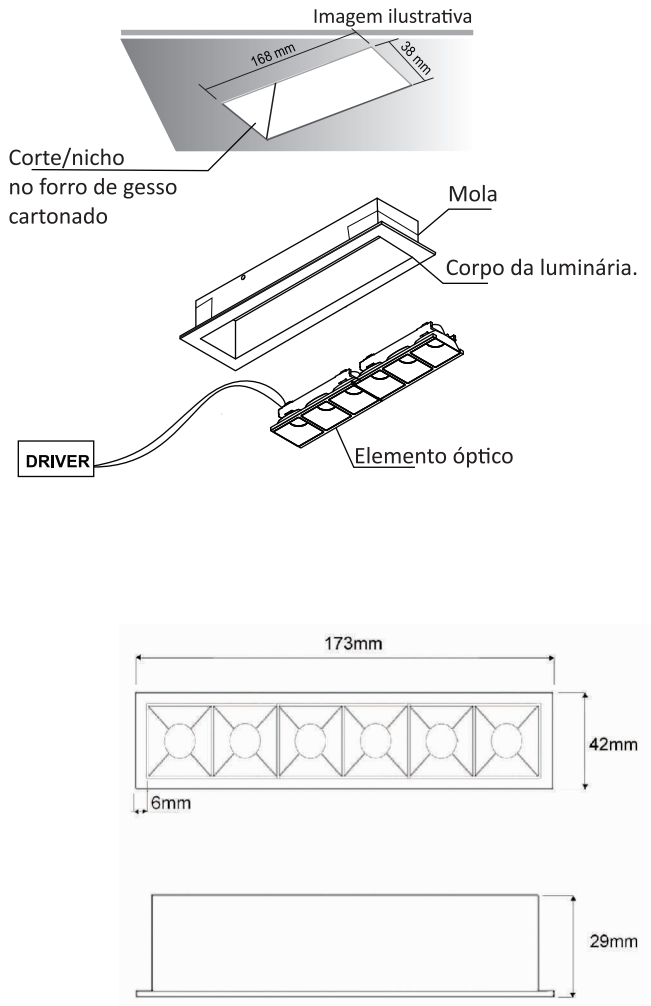
**6 FOCOS**



Pressione uma das extremidades para que, em um movimento de gangorra, o miolo saia da luminária possibilitando assim o acesso ao driver ou substituição do conjunto óptico.

Imagem ilustrativa

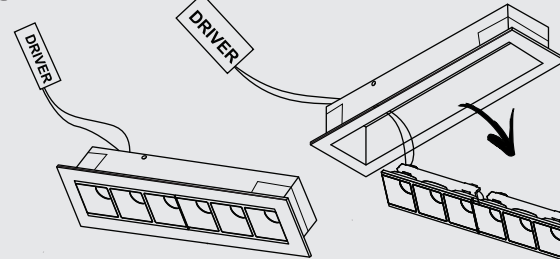
Para instalação siga as orientações do esquema apresentado na folha 2/2.



**1** Fazer um corte no forro de gesso cartonado para instalação da luminária.  
Considerar a medida de 168mm x 38mm para o corte.

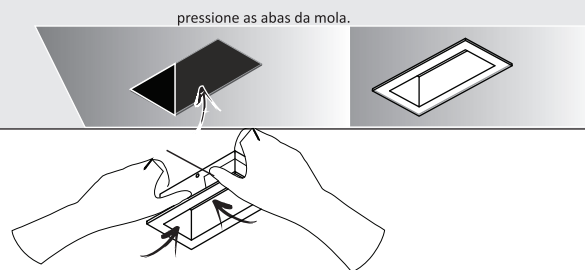
**2** Prover cabos para alimentação elétrica.

**3** Remover o elemento óptico do corpo da luminária.



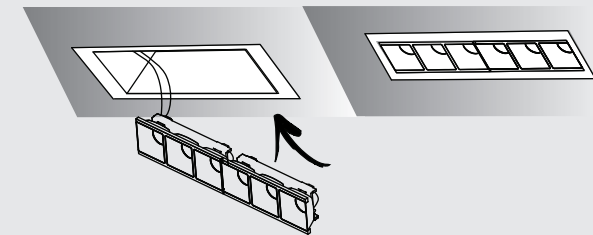
**4** Fixar o corpo da luminária no nicho por pressão da mola.

Obs.: Pressione as abas da mola para dentro em ambos os lados e, em seguida, encaixe o corpo da luminária no recorte do gesso. Ao soltar as abas, elas se expandirão, ajustando-se ao furo.



**5** Encaixar o elemento óptico no corpo da luminária.  
Obs.: Após a pintura.

Sua luminária está instalada!



**6** Para manutenção: empurre para cima uma das extremidades do elemento óptico e puxe a outra para fora do corpo da luminária.

**6 FOCOS**

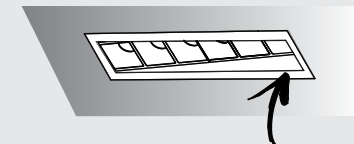


Imagem ilustrativa

Para mais informações acesse o site [interpam.com.br](http://interpam.com.br)

Atualizado: JANEIRO 2025

-Este manual pode sofrer alteração sem aviso prévio.  
-Lâmpadas, equipamentos e soquetes convencionais seguem padrão Philips® e Osram®. LEDs devem seguir padrão da fábrica Interpam.  
-Em caso de dúvidas técnicas entrar em contato: [tecnico@interpam.com.br](mailto:tecnico@interpam.com.br)

