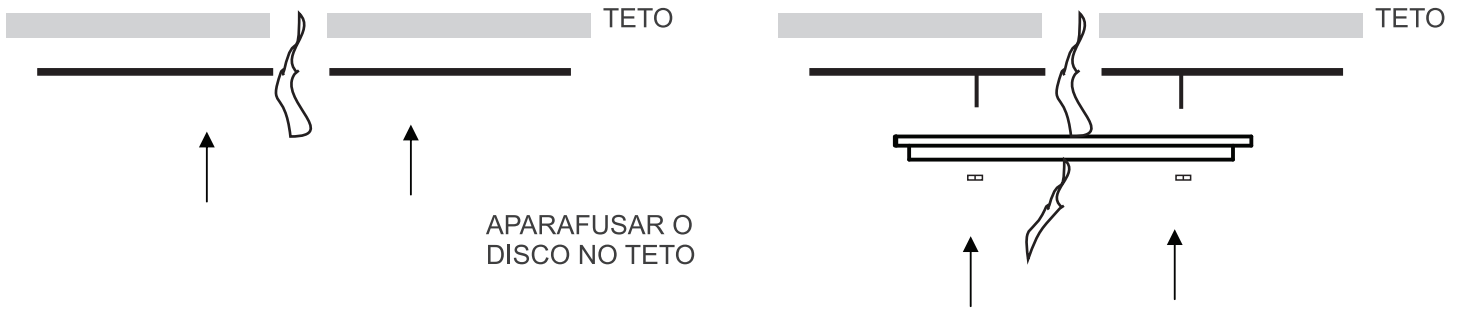


**ATENÇÃO !**

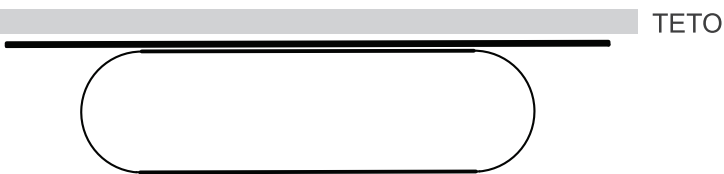
- Leia o manual atentamente e o guarde para futuras consultas.
- Certifique-se de que a rede elétrica encontra-se **desligada**.



APARAFUSAR O DISCO NO TETO

**01.** Passe a fiação pela chapa e parafuse no teto com bucha e parafuso.

**02.** Faça as ligações elétricas e rosqueie a porca nos parafusos da chapa fixando a canopla na chapa.



**03.** Se a luminária for para lâmpadas, coloque as lâmpadas e suba com o difusor na canopla.



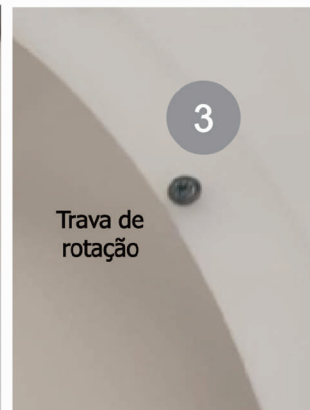
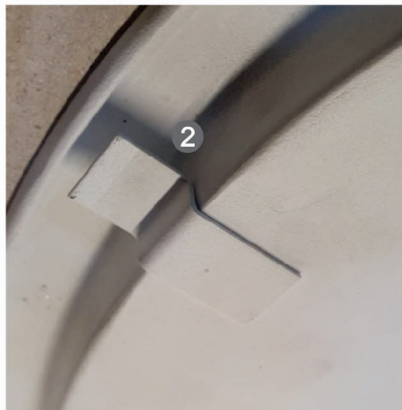
Para instalar ou remover o difusor, seguir as instruções da próxima página.

**FONTE DE LUZ UTILIZADA:**

Lâmpada Led Bulbo - E27

## Fixação do difusor Soft P/G em luminárias diversas

Imagem ilustrativa - Canopla Versão P



Trava de rotação

Imagem ilustrativa - Difusor Versão G



Suporte de sustentação

Abertura de encaixe no difusor

1) Entre com o difusor coincidindo as **aberturas (1)** com os **suportes de sustentação (2)**. Na versão P (Ø450) tem 3 suportes e na versão G (Ø650) tem 4 suportes.

2) Rotacione o difusor até que ele **trave (3)**.

3) O difusor está instalado.

4) Para retirar o difusor, rotacione na direção contrária até que ele saia da base.

## EXEMPLO: PLAFON SOFT P

A - SAÍDA DE FIO DE ALIMENTAÇÃO  
B - FURO DE FIXAÇÃO AO TETO  
C - FURO PARA FIO DE SEGURANÇA

