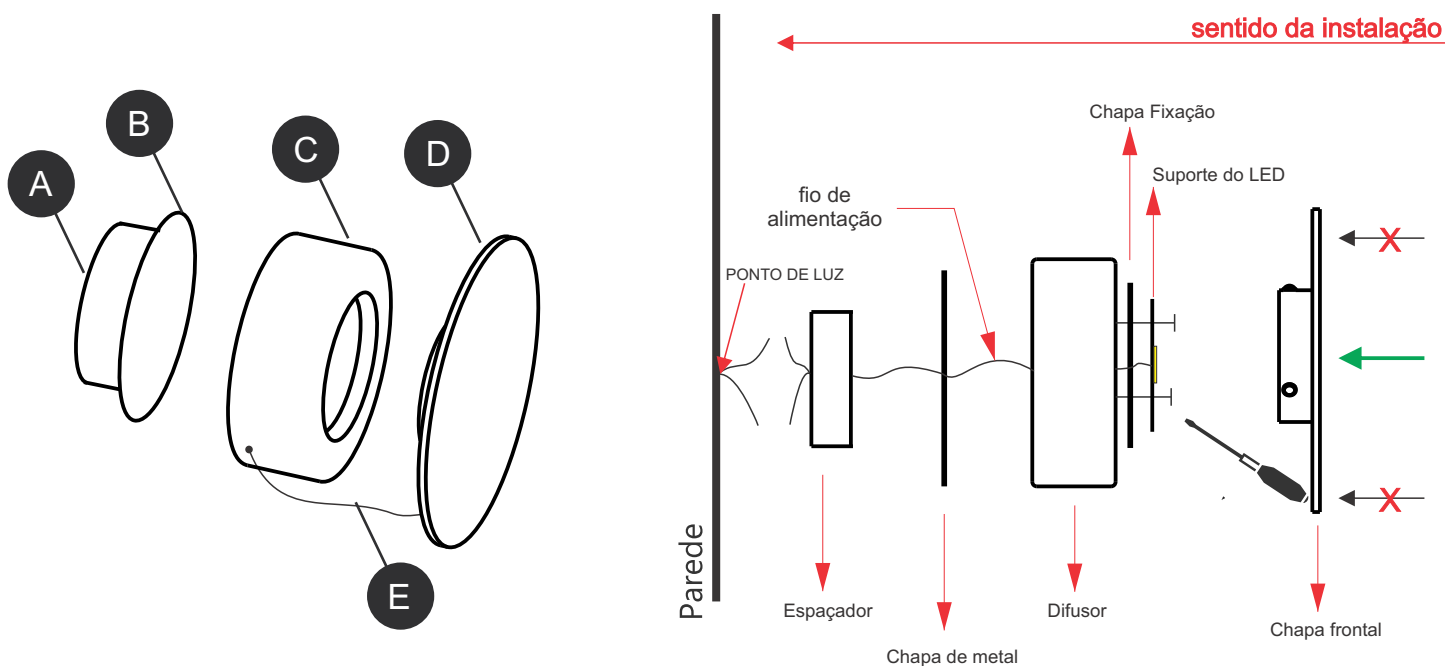
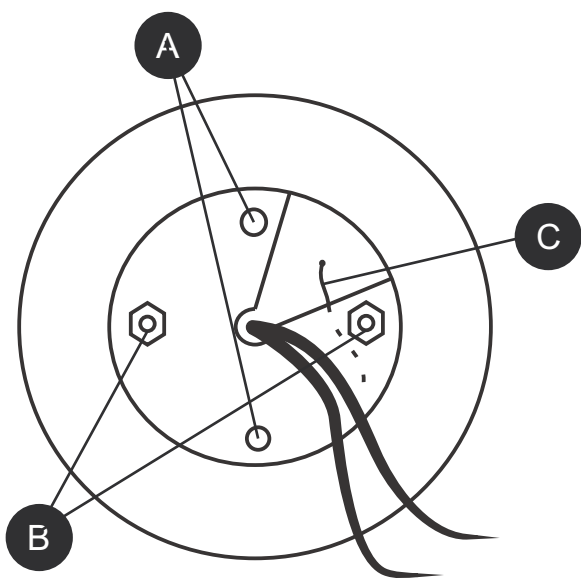


Obs: O manual mostra apenas um dos 4 modelos existentes, mas o processo de instalação é o mesmo.



- 01.** Retire a chapa frontal (D) do conjunto do difusor (C) sobre pressão, não o cabo de aço de segurança (E).  
 Fixe o espaçador (A) na parede, e o difusor (C) na chapa de metal (B).



- 02.** Acesse a chapa de fixação e solte as arruelas que fixam o suporte com o LED. Passe a fiação elétrica e aparafuse o difusor na superfície pelos furos (A) da chapa. Encaixe a chapa com o LED nos parafusos (B) e enrosque as porcas. Observar se o corte da chapa não coincide com a entrada do cabo de segurança (C).

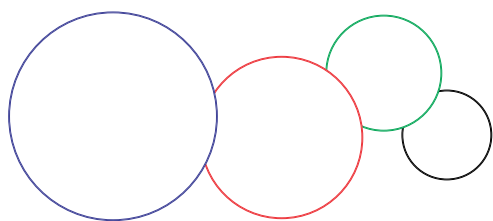


- 03.** Encaixe sobre pressão a chapa frontal no difusor. Empurre o cabo de aço para dentro da peça, afim de dar acabamento.

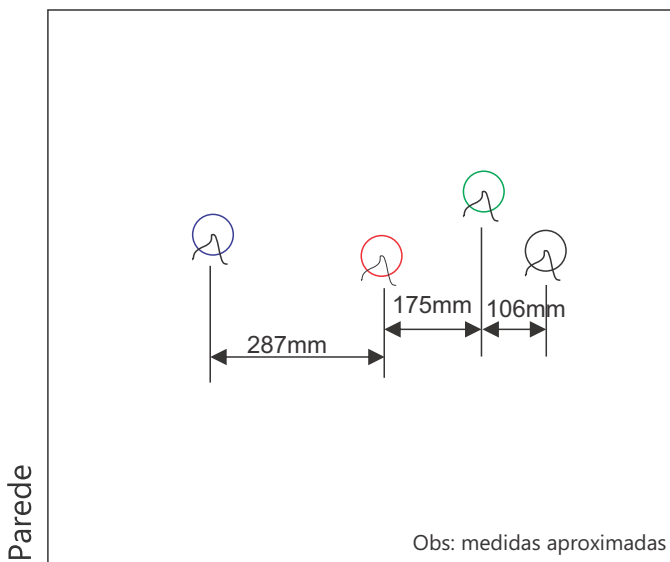
Recomendamos para a instalação desta luminária em conjunto, que tenha em mãos o projeto e a orientação da arquiteta(o)/decoradora(or).

## Exemplo montagem em conjunto:

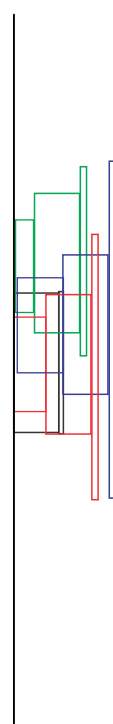
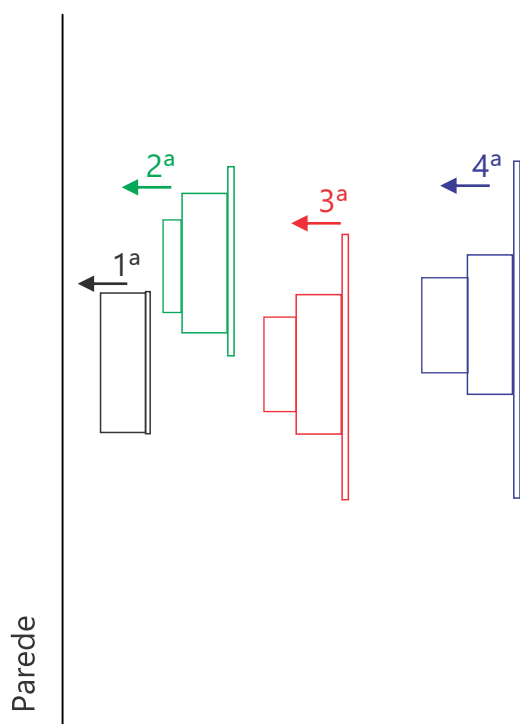
01 6472/360 + 01 6473/105  
 01 6472/280 + 01 6473/90  
 01 6472/ 200 + 01 6473/75  
 01 6472/155 + 01 6473/55



Para a instalação de cada luminária é indispensável que cada uma tenha um ponto de alimentação.



- 01.** Pontos de alimentação previamente posicionados conforme o projeto. Não é necessário caixa de luz.



- 02.** Faça a fixação das luminárias (como a folha anterior) da mais baixa a mais alta.

- 03.** Conjunto de luminárias instaladas.