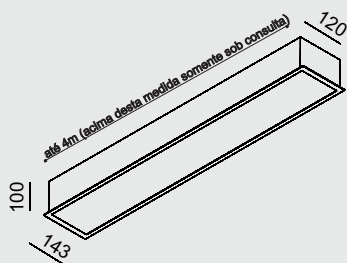




Perfil Klik

Sistema versátil com opção de iluminação difusa e orientável.
O novo perfil Klik agrega elegância e minimalismo ao seu ambiente.
Fabricado em perfil de alumínio pintado por processo eletrostático.

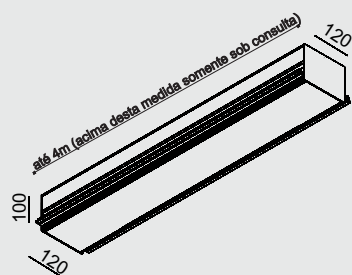
A linha perfil Klik é um produto componível, portanto atente para o pedido uma vez que a Interpam não aceitará devoluções ou cancelamento do pedido.
Solicitamos o envio do desenho juntamente com o pedido.



01 9019 - Perfil embutir com moldura

Luminária em perfil de alumínio tratado e pintado por processo eletrostático para a montagem dos módulos.

Fixação através de tirantes

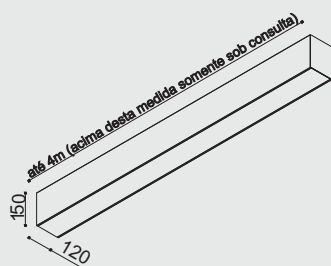


01 9020 - Perfil embutir sem moldura

Luminária em perfil de alumínio tratado e pintado por processo eletrostático para a montagem dos módulos.

Fixação através de tirantes

Altura de forro de gesso necessária para a instalação:
190mm



01 9021 - Perfil sobrepor

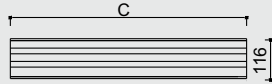
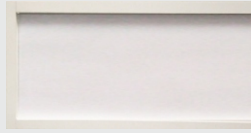
Perfil de alumínio tratado e pintado por processo eletrostático para a montagem dos módulos.

Como pendente utilizar:

01 9770 - Micro canopla avulsa

01 9771 - Cabo de aço avulso por metro





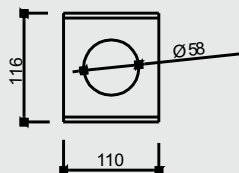
- 01 9094/216 - C 650 - 2x16W Fluoresc. tubular - G13
- 01 9094/214 - C 650 - 2x14W Fluoresc. tubular - G5
- 01 9094/216i - C 650 - 2x16W Fluoresc. tubular - G13
- 01 9094/214i - C 650 - 2x14W Fluoresc. tubular - G5

Módulo em alumínio tratado e pintado por processo eletrostático com difusor em perfil de polímero branco leitoso



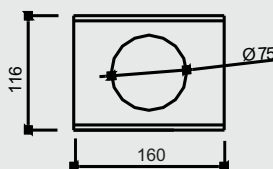
- 01 9095/232 - C 1260 - 2x32W Fluor. Tubular - G13
- 01 9095/228 - C 1260 - 2x28W Fluor. Tubular - G5
- 01 9095/232i - C 1260 - 2x32W Fluor. Tubular - G13
- 01 9095/228i - C 1260 - 2x28W Fluor. Tubular - G5

Módulo em alumínio tratado e pintado por processo eletrostático com difusor em perfil de polímero branco leitoso



- 01 9096/DIC35 - 1x35W Halógena refl. dicróico - Gu4

Módulo em alumínio tratado e pintado por processo eletrostático com sistema de orientação da lâmpada.



- 01 9097/DIC50 - 1x50W Halógena refl. dicróico - Gu5,3
- 01 9097/AR48 - 1x20W Halógena refl. alumínio AR48 - GY4
- 01 9097/AR70 - 1x50W Halógena refl. alumínio AR70 - BA15d
- 01 9097/PAR20 - 1x50W Halógena refl. PAR20 - E27

Módulo em aço tratado e pintado por processo eletrostático com sistema de orientação da lâmpada.



Perfil Klik + Theo

A linha Theo é totalmente compatível com o Sistema Klik, trazendo maior versatilidade e expandindo sua aplicação.

Basta colocar no pedido a observação de que o spot será para utilização no perfil Klik. Comprimento mínimo do suporte para spot theo no Klik é 160mm.



exemplo:

01 9021 - perfil Klik por metro linear
01 9094/214 - 1 módulo Klik fluorescente
01 3176 - 2 spots theo

Observação: enviar desenho junto do pedido

